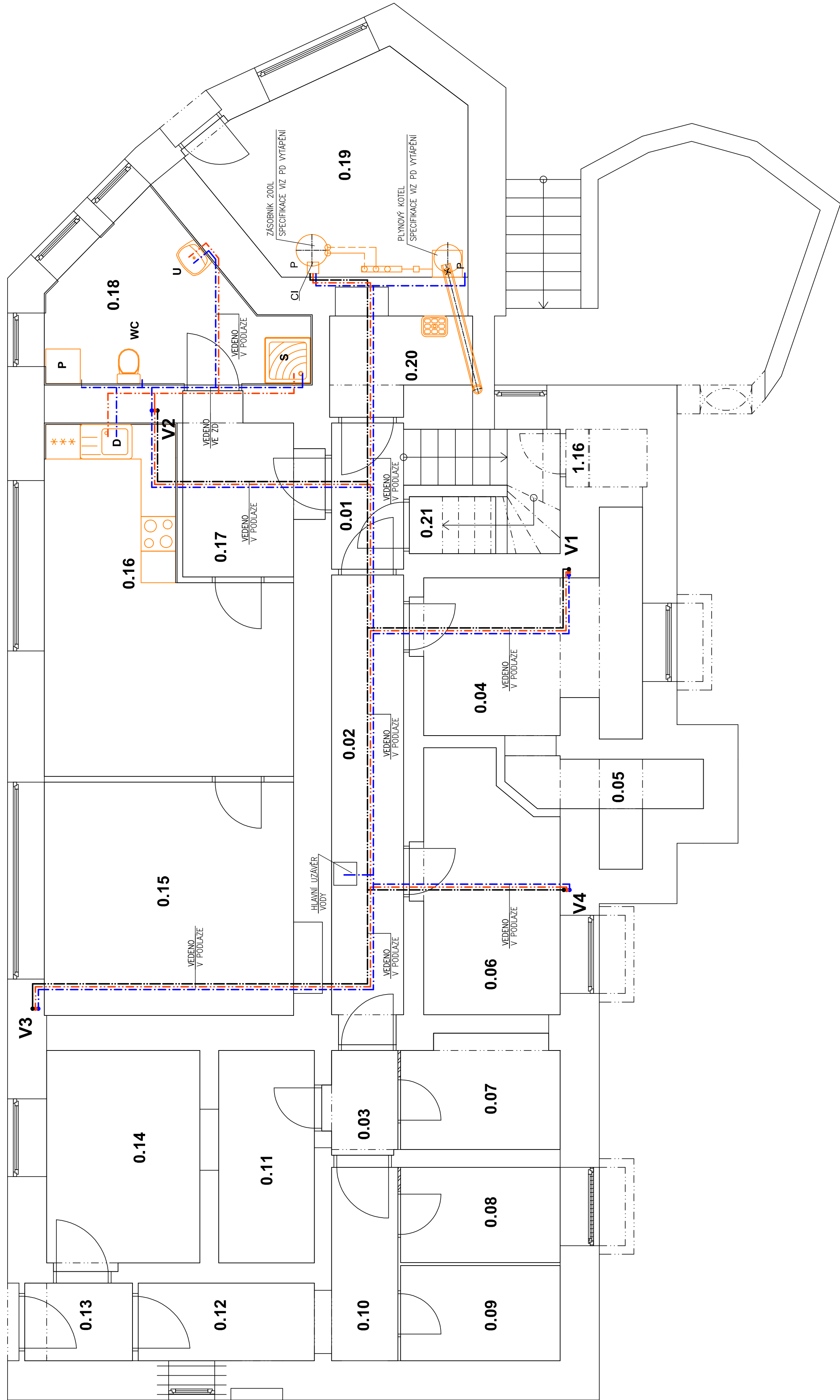


PŮDORYS 1. PP - SCHÉMA VODOVODU



Tabulka místností

Číslo	Uměno	Plocha [m ²]	Podlaho	Pozemkova	Výška [m]
0.01	CHODBA	8,59	BET. MAZANINA		2,45
0.02	CHODBA	10,07	BET. MAZANINA		2,45
0.03	CHODBA	2,27	BET. MAZANINA		2,00
0.04	SKLEPNÍ KÓJE	11,19	BET. MAZANINA		2,45
0.05	SKLEPNÍ KÓJE	3,68	BET. MAZANINA		2,60
0.06	SKLEPNÍ KÓJE	10,01	BET. MAZANINA		2,45
0.07	SKLEPNÍ KÓJE	5,36	BET. MAZANINA		2,00
0.08	SKLEPNÍ KÓJE	4,58	BET. MAZANINA		2,00
0.09	SKLEPNÍ KÓJE	4,58	BET. MAZANINA		2,00
0.10	CHODBA	3,86	BET. MAZANINA		2,00
0.11	SKLEPNÍ KÓJE	6,13	BET. MAZANINA		1,99
0.12	CHODBA	4,13	BET. MAZANINA		2,10
0.13	CHODBA	2,52	BET. MAZANINA		2,10
0.14	SKLEPNÍ KÓJE	9,98	BET. MAZANINA		2,10
0.15	POKOJ	17,54	PVC		2,60
0.16	POKOJ	20,95	PVC	OBKLAD LINKY	2,60
0.17	VSTUPNÍ CHODBA Č. 1	6,41	DLAŽBA KERAMICKÁ	SOUL	2,60
0.18	KOUPELNA S TOILETOU	10,02	DLAŽBA KERAMICKÁ	KERAMICKÝ OBKLAD	2,15
0.19	TECHNICKÁ MÍSTNOST	14,41	BET. MAZANINA		2,45
0.20	OKLIDOVÁ MÍSTNOST	3,70	BET. MAZANINA		2,27
0.21	SKLAD	1,49	BET. MAZANINA		

LEGENDA POTRUBÍ

NAZEV	OZNAČENÍ
ROZVOD STUDENÉ VODY PN 16	— — — — —
ROZVOD TEPLÉ UŽÍTKOVÉ VODY PN 20	— — — — —
ROZVOD CÍRKULAČNÍ VODY PN 20	— — — — —
POZNÁMKA	
VEDENÍ BUDE PŘEVEDENO Z TRUB PPR PN16 A PN 20 (NUTNO OVĚRIT TLAK NA PŘÍPOJCE)	
VEDENÍ BUDE IZOLOVÁNO MIRELON 9MM	

POZN.

VŠECHNY ROZVODY VODOVODU BUDOU VEDENY VE ZDI A V PODLAŽE NA PŘÍSLUŠNÝM VODOVODNÍM POTRUBÍ BUDE INSTALOVÁN POUŠŤOVACÍ VENTIL, VYPOUŠŤEČÍ VENTIL, KULOVÝ UZÁVĚR S FILTREM A ZPĚTNÁ KLAPKA
NA VEDENÍ STUDĚNÉ VODY V 1.PP BUDE NAINSTALOVÁN TOPNÝ KABEL S ČIDLEM PRO AUTOMATICKÉ SPÍNÁNÍ KABELU (MIMO BYT)

[illegible]

PŮDORYS 1. NP - SCHÉMA VODOVODU



Tabulka místností				
Číslo	Užití	Plocha [m²]	Podlaha	Výška [m]
1.01	CHODBA SE SCHODIŠTĚM	20,04	PVC	2,50
1.02	SKLAD – BYT Č. 4	1,36	PVC	2,31
1.03	KUCHYNĚ – BYT Č. 4	11,07	PVC	2,16–2,51
1.04	KOUPELNA – BYT Č. 4	6,48	DLAŽBA KERAMICKÁ	2,96
1.05	TOALETNA – BYT Č. 4	1,98	DLAŽBA KERAMICKÁ	2,96
1.06	VSTUPNÍ CHODBA BYT Č. 4	6,66	DLAŽBA KERAMICKÁ	2,96
1.07	POKOJ – BYT Č. 4	23,73	PVC	2,83
1.08	POKOJ – BYT Č. 5	27,62	PVC	2,61
1.09	VSTUPNÍ CHODBA BYT Č. 5	7,18	DLAŽBA KERAMICKÁ	2,96
1.10	KOUPELNA – BYT Č. 5	4,57	DLAŽBA KERAMICKÁ	2,96
1.11	POKOJ – BYT Č. 6	19,32	PVC	2,96
1.12	VSTUPNÍ CHODBA BYT Č. 6	6,90	PVC	2,96
1.13	KOUPELNA – BYT Č. 6	5,95	DLAŽBA KERAMICKÁ	2,96
1.14	POKOJ – BYT Č. 6	9,12	PVC	3,05
1.15	ÚKLIDOVÁ MÍSTNOST	1,41	DLAŽBA KERAMICKÁ	2,26–2,44

LEGENDA POTRUBÍ

OZNAČENÍ	NÁZEV
	ROZVOD STUDENÉ VODY PN 16
	ROZVOD TEPLÉ UŽITKOVÉ VODY PN 20
	ROZVOD CÍRKULAČNÍ VODY PN 20
POZNÁMKA	
VEDENÍ BUDE PROVEDENO Z TRUB PPR PN16 A PN 20 (NUTNO OVĚRIT TLAK NA PŘÍPOJCE)	
VEDENÍ BUDE IZOLOVÁNO MIRELON 9MM	

POZN.

VŠECHNY ROZVODY VODOVODU BUDOU VEDENY VE ZDI A V PÓDLAŽÍ NA PRÁVNÍM VODOVODNÍM POTRUBÍ BUDE INSTALOVÁN POUSŮDACÍ VENTIL, VYPŮSTĚCÍ VENTIL, KULOVÝ UZÁVĚR S FILTREM A ZPĚVNÁ KLAPKA

STAVBA: SOCIÁLNÍ BYDLENÍ MĚSTA LIBERCE
PROJEKTOVÁ PŘÍPRAVA
BYTOVÝ DŮM D

hosek@pk-hosek.cz

4420 732 437 160

PK HOŠEK

Jan Hošek
Mauššovice 795
407 79
IČO: 03454339

MÍSTO: PRAHA 4, MĚSTO LIBEREC V – MÍSTNOST
PŘÍJÍMACÍ A ŽIVOTNÍ KVALITY

HLAVNÍ PROJEKTANT: JAN HOŠEK
ZODPOVĚDNÝ PROJEKTANT: JAN HOŠEK
VYPRACOVAL: JAN HOŠEK

INVESTOR: STATUTÁRNÍ MĚSTO LIBEREC
NÁM. DŘEBENŠE 1, 460 59 LIBEREC 1
V.Z. TBOŘEM BATHÁNYM, PRIMÁTOR MĚSTA

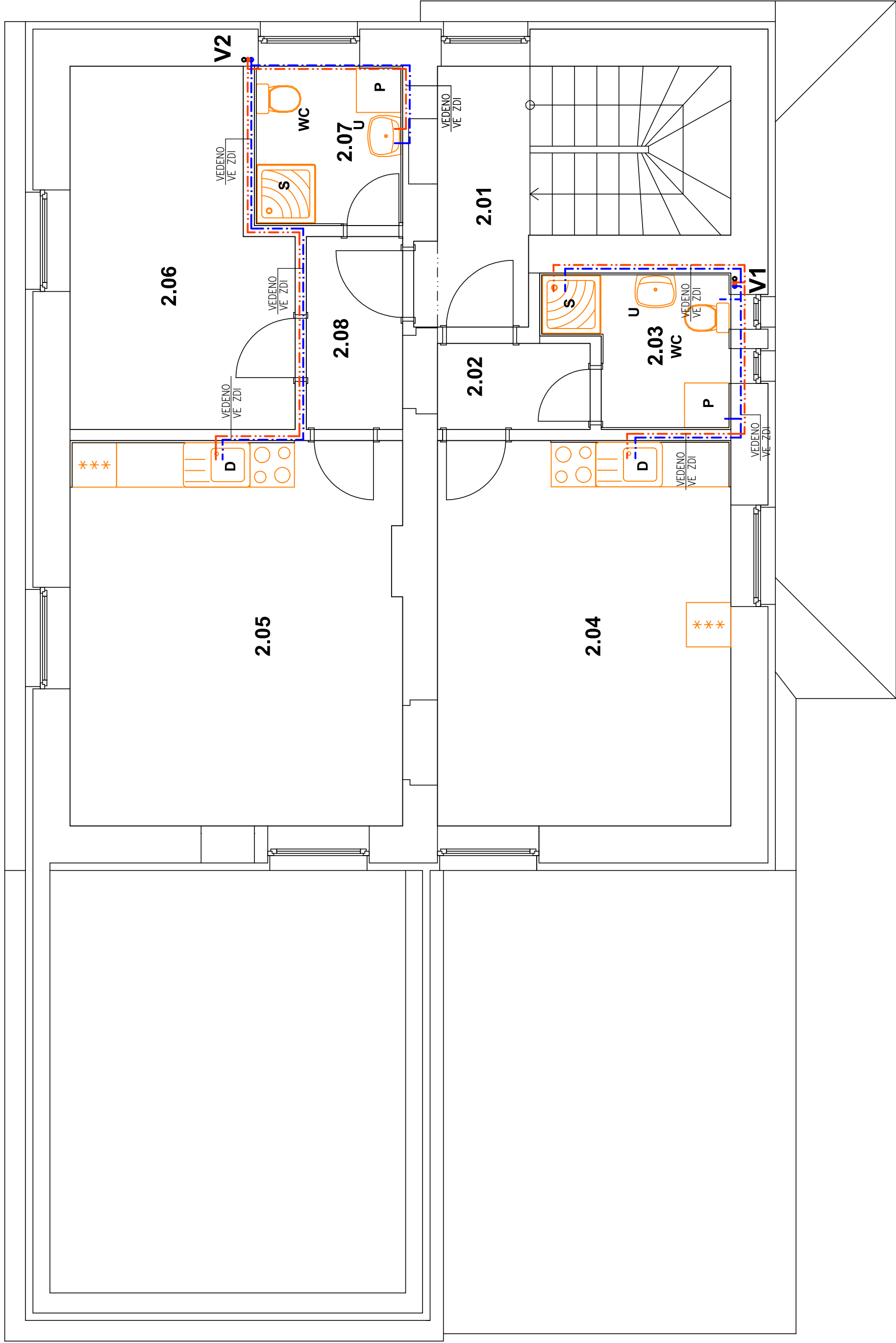
FORMÁT: B4
DATA: 09/2017
STUPEŇ PD: DUR-SP
ZNAČKA ČÍSLO: 2017124

PROJEKTOVÁ ČÍS.: D1.44 – ZOBRAZOVACÍ ZÁŘEZ BUDOV
MĚRITVO: D1.4
150

VÝKRES: PŮDORYS 1. NP - SCHÉMA VODOVODU

ČÍSLO VÝKRESU: A.7

PŮDORYS 2. NP - SCHÉMA VODOVODU



Tabulka místností


Číslo	Jméno	Plocha [m ²]	Podlaha	Poznámka	Výška [m]
2.01	CHODBA SE SCHODIŠTĚM	10,93	PVC		2,50
2.02	VSTUPNÍ CHODBA BYT Č.5	2,38	DLAŽBA KERAMICKÁ	SOKL	2,50
2.03	KOUPELNA – BYT Č.5	4,40	DLAŽBA KERAMICKÁ	KERAMICKÝ OBKLAD	2,50
2.04	POKOJ – BYT Č.5	20,59	PVC	OBKLAD LINKY	2,50
2.05	POKOJ – BYT Č.6	23,20	PVC	OBKLAD LINKY	2,50
2.06	POKOJ – BYT Č.6	13,29	PVC		2,50
2.07	KOUPELNA – BYT Č.6	4,30	DLAŽBA KERAMICKÁ	KERAMICKÝ OBKLAD	2,50
2.08	VSTUPNÍ CHODBA BYT Č.6	3,38	DLAŽBA KERAMICKÁ	SOKL	2,50

LEGENDA POTRUBÍ

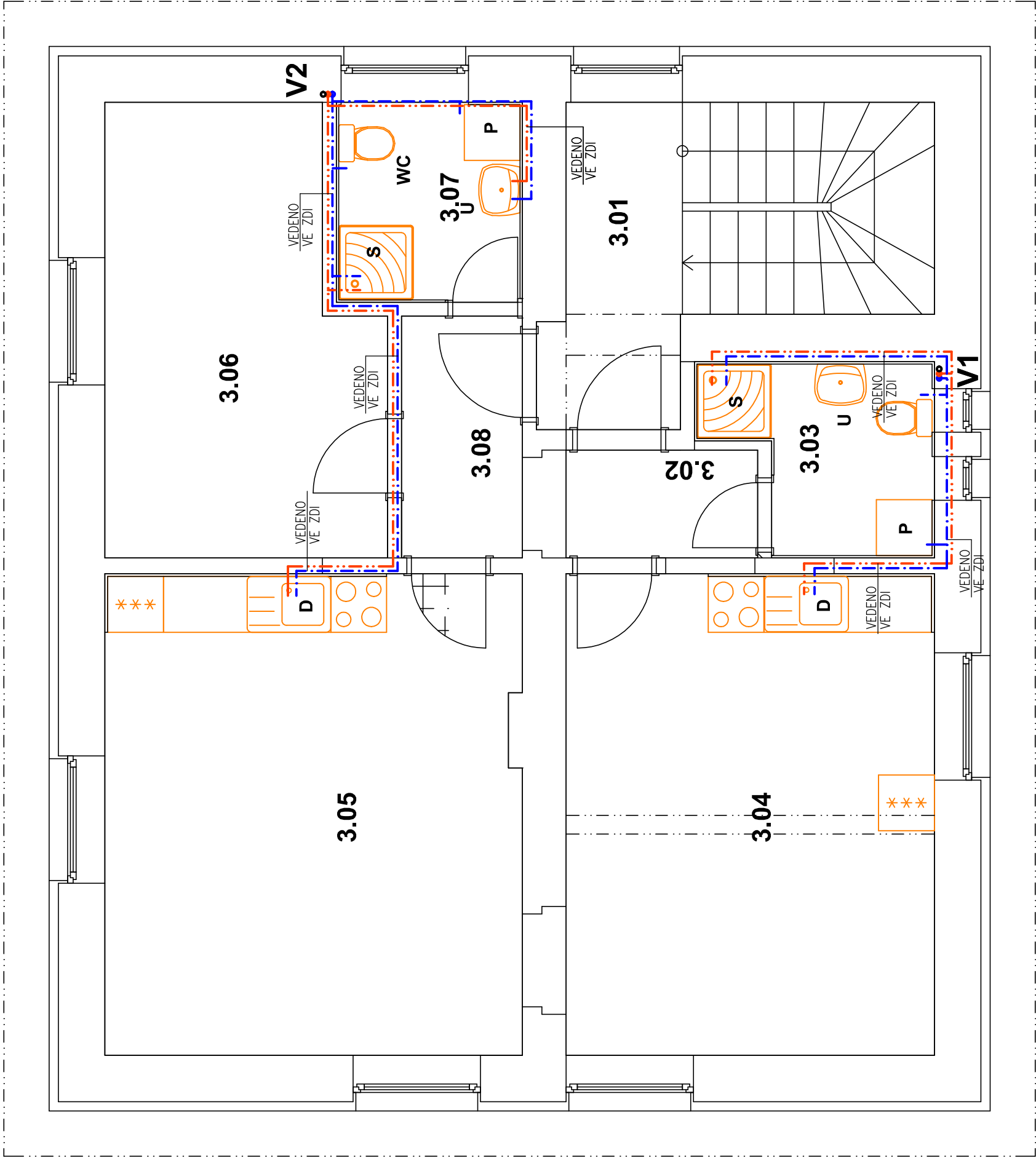
[illegible]

POZN.

VŠECHNY ROZVODY VODOVODU BUDOU VEDENY VE ZDI A V PODLAŽE NA PRVNÍM VODOVODNÍM POTRUBÍ BUDE INSTALOVÁN POJISTOVACÍ VENTIL, VYPOUŠTĚCÍ VENTIL, KULOVÝ UZÁVĚR S FILTREM A ZPĚTNÁ KLAPKA

STAVBA: SOCIÁLNÍ BYDLENÍ MĚSTA LIBERCE PROJEKTOVÁ PŘÍPRAVA BYTOVÝ DŮM D					Jan Hošek Mikulášovice 795 407 79 IČO: 03454339 hošek@pk-hosek.cz +420 732 437 160		
	MÍSTO:	DVORSKÁ 169/2, LIBEREC V – KRISTANOV P.P.Č.3593/1 A 3594/1 K.O.LIBEREC		HLAVNÍ PROJEKTANT:	JAN HOŠEK	VYPRACOVAL:	JAN HOŠEK
	INVESTOR:	STATUTÁRNÍ MĚSTO LIBEREC NÁM. DR.Č.BENEŠE 1, 460 59 LIBEREC 1 V.Z. TIBOREM BATHYÁNYM, PRIMÁTOR MĚSTA		ZODPOVĚDNÝ PROJEKTANT:	JAN HOŠEK	PARÉ ČÍSLO:	
	PROJEKTOVÁ ČÁST: D.1.4.A – ZDRAVOTECHNICKÉ ZAŘÍZENÍ BUDOV		FORMÁT:	3x44	DATUM:	09/2017	ZAKAZKA ČÍSLO: 2017124
			STUPEŇ PD: DÚR–SP	ČÁST:	D.1.4	MĚŘÍTKO:	
VÝKRES:	PŮDORYS 2. NP - SCHÉMA VODOVODU					ČÍSLO VÝKRESU: A.8	

PŮDORYS 3. NP - SCHÉMA VODOVODU



Tabulka místností				
Číslo	Jméno	Plocha [m ²]	Podlaha	Poznámka
3.01	CHODBA SE SCHODIŠTĚM	10,93	PVC	
3.02	VSTUPNÍ CHODBA BYT Č.7	2,39	DLAŽBA KERAMICKÁ	SOKL
3.03	KOUPELNA – BYT Č.7	4,40	DLAŽBA KERAMICKÁ	KERAMICKÝ OBKLAD
3.04	POKOJ – BYT Č.7	20,51	PVC	OBKLAD LINKY
3.05	POKOJ – BYT Č.8	23,14	PVC	OBKLAD LINKY
3.06	POKOJ – BYT Č.8	13,29	PVC	
3.07	KOUPELNA – BYT Č.8	4,30	DLAŽBA KERAMICKÁ	KERAMICKÝ OBKLAD
3.08	VSTUPNÍ CHODBA BYT Č.8	3,38	DLAŽBA KERAMICKÁ	SOKL

LEGENDA POTRUBÍ

OZNAČENÍ	NÁZEV
	ROZVOD STUDENÉ VODY PN 16
	ROZVOD TEPLÉ UŽITKOVÉ VODY PN 20
	ROZVOD CÍRKULAČNÍ VODY PN 20
POZNÁMKA	
VEDENÍ BUDE PROVEDENO Z TRUB PPR PN16 A PN 20 (NUTNO OVĚŘIT TLAK NA PŘÍPOJCE)	
VEDENÍ BUDE IZOLOVÁNO MIRELON 9MM	

POZN.

VŠECHNY ROZVODY VODOVODU BUDOU VEDENY VE ZDI A V PODLAŽE NA PŘÍVODNÍM VODOVODNÍM POTRUBÍ BUDE INSTALOVÁN POUŠŤOVACÍ VENTIL, VYPUSŤEČÍ VENTIL, KULOVÝ UZÁVĚR S FILTREM A ZPEŤNÁ KLAPKA

STAVBA: SOCIÁLNÍ BYDLENÍ MĚSTA LIBERCE
PROJEKTOVÁ PŘÍPRAVA
BYTOVÝ DŮM D

MÍSTO: DVORSKÁ 169/2, LIBEREC V – KRISTÁNOV
P.P.Č.3593/1 A 3594/1, K.Ú.LIBEREC

INVESTOR: STATUTÁRNÍ MĚSTO LIBEREC
NÁM. DR.Ľ.BENĚŠE 1, 460 59 LIBEREC 1
V.Z. TIBOREM BATHYÁNYM, PRIMÁTOR MĚSTA

PROJEKTOVÁ ČÁST:
D.1.4.A – ZDRAVOTNICKÉ ZAŘÍZENÍ BUDOV

PKHOŠEK

Jan Hošek
Mikulášovice 795
407 79
IČO: 03454539

hosek@pk-hosek.cz +420 732 437 160

HLAVNÍ PROJEKTANT:
JAN HOŠEK

ZODPOVĚDNÝ PROJEKTANT:
JAN HOŠEK

VYPRACOVAL:
JAN HOŠEK

FORMÁT:
3×A4

STUPEŇ PD:
DÚR-SP

ČÁST:
D.1.4

DATUM:
09/2017

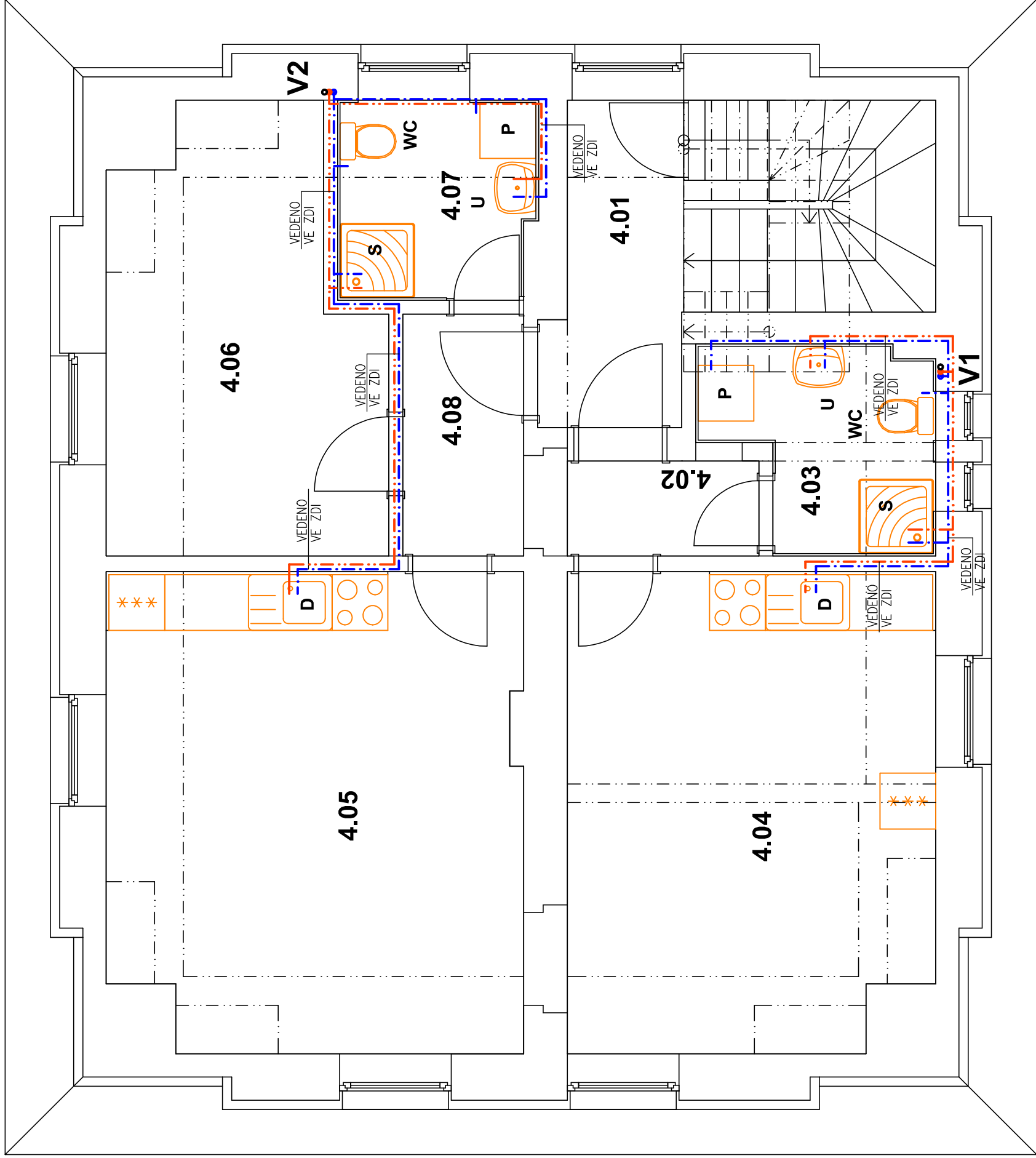
ZAKÁZKA ČÍSLO:
2017124

MĚŘÍTKO:
1:50

PAPÉR ČÍSLO:

ČÍSLO VÝKRESU:
A.9

PŮDORYS 4. NP - SCHÉMA VODOVODU



Tabulka místností


Číslo	Jméno	Plocha [m ²]	Podlaha	Poznámk	Výška [m]
4.01	CHODBA SE SCHODIŠTĚM	10,93	PVC		2,36–2,50
4.02	VSTUPNÍ CHODBA BYT Č.9	2,10	DLAŽBA KERAMICKÁ		2,50
4.03	KOUPELNA – BYT Č.9	4,80	DLAŽBA KERAMICKÁ	KERAMICKÝ OBKLAD	1,70–2,50
4.04	POKOJ – BYT Č.9	19,95	PVC	OBKLAD LINKY	2,36–2,50
4.05	POKOJ – BYT Č.10	22,57	PVC	OBKLAD LINKY	2,36–2,50
4.06	POKOJ – BYT Č.10	12,72	PVC		2,36–2,50
4.07	KOUPELNA – BYT Č.10	4,51	DLAŽBA KERAMICKÁ	KERAMICKÝ OBKLAD	2,36–2,50
4.08	VSTUPNÍ CHODBA BYT Č.10	3,38	DLAŽBA KERAMICKÁ	SOKL	2,50

LEGENDA POTRUBÍ

[illegible]

POZN.

VŠECHNY ROZVODY VODOVODU BUDOU VEDENY VE ZDI A V PODLAŽE NA PRÍRODNOM VODOVODNÍM POTRUBÍ BUDE INSTALOVANÝ POJISTOVACÍ VENTIL, VYPOUŠŤEČÍ VENTIL, KULOVÝ UZÁVĚR S FILTREM A ZPĚTNÁ KLAPKA

STAVBA: SOCIÁLNÍ BYDLNÍ MĚSTA LIBERCE PROJEKTOVÁ PŘÍPRAVA BYTOVÝ DŮM D				Jan Hošek Mikulášovice 795 407 79 IČO: 03454339 hošek@pk-hosek.cz +420 732 437 160	
MÍSTO: DVORSKÁ 169/2, LIBEREC V – KRISTANOV P.P.Č.3593/1 A 3594/1 K.LIBEREC	HLAVNÍ PROJEKTANT: JAN HOŠEK	ZODPOVĚDNÝ PROJEKTANT: JAN HOŠEK	VYPRACOVAL: JAN HOŠEK		
INVESTOR: STATUTÁRNÍ MĚSTO LIBEREC NAM. DŘEBENEŠE 1, 460 59 LIBEREC 1 V.Z. TIBOREM BATHYÁNYM, PRIMÁTOR MĚSTA	FORMÁT: 3x44	DATAUM: 09/2017	PAPÉR ČÍSLO:		
PROJEKTOVÁ ČÁST: D.1.4.A – ZDRAVOTECHNICKÉ ZAŘÍZENÍ BUDOV	STUPEŇ PD: DŮR–SP	ZAKAZKA ČÍSLO: 2017124			
	ČÁST: D.1.4	MĚŘÍTKO: 1:50			
VÝKRES: PŮDORYS 4. NP - SCHÉMA VODOVODU			ČÍSLO VÝKRESU: A.10		